

## راه اندازي هشدار باز بودن قفل صندوق عقب ۲۰۶

لوازم مورد نیاز:

۱. شستی چراغ صندوق عقب پژو ۴۰۵
۲. فیش شستی چراغ صندوق عقب پژو ۴۰۵
۳. فیش اتصال بدنه
۴. فیش سوکت فابریک BSI یا سر سیم معمولی
۵. ۴ متر سیم نمره ۰/۵ یا ۰/۷۵
۶. چسب قطره ای
۷. چسب برق
۸. آچار ستاره ای

يکي از نقايص ۲۰۶، عدم هشدار باز بودن صندوق قفل صندوق عقب است که باعث می شود که راننده مانند سایر درها از وضعیت باز بودن در صندوق عقب مطلع نباشد. ضمناً اگر دزدگیر هم نصب شود با باز شدن در صندوق عقب آژیر نمی کشد. برخی نصاب‌ها با سیم کشی از کلید جیوه ای چراغ صندوق به دزدگیر مشکل دزدگیر را حل می کنند که البته اصولی نیست.

راه حل اساسی و فابریک این اشکال استفاده از قفل مخصوص صندوق عقب است که در ذیل می بینید:



همانطور که در تصویر نشان داده‌ام در داخل این قفل يك شستی تعبیه شده است که توسط زبانه قفل فشرده می شود. اگر چنین قفلی در اختیار ندارید، به سادگی می توانید با خریدن يك عدد شستی چراغ صندوق عقب ۴۰۵ (همانی که برای داشبرد هم کاربرد دارد) قفل فعلی صندوق خودتان را به این شستی مجهز کنید:



شما باید این شستی را به پایین قفل به هر روشی خواستید محکم متصل کنید که در تصاویر بعدی روش‌های مختلف را نشان داده‌ام:



نمایی از زیر قفل

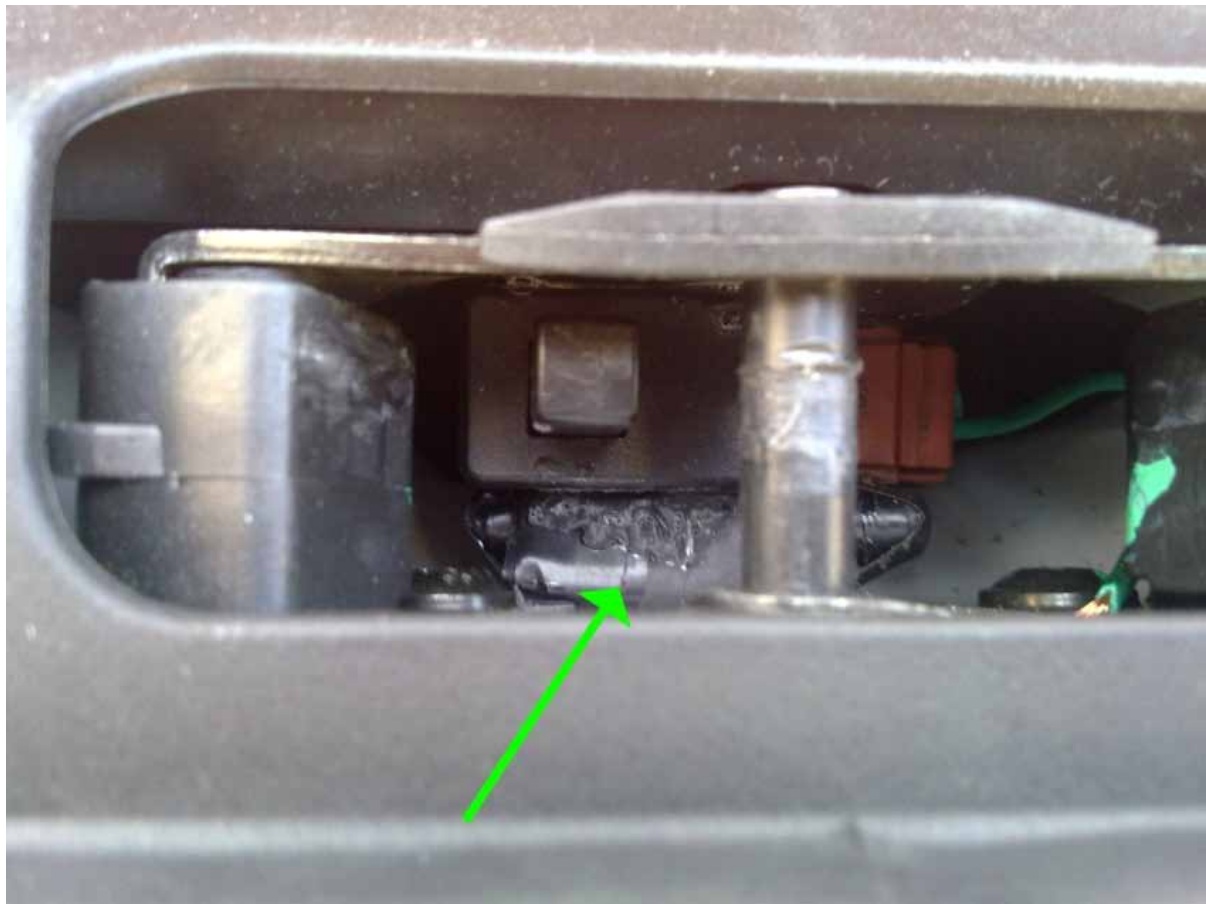


سوییچ رو باید یکجایی در این بخش جا بدید در قفل فابریک  
این خمیدگی وجود نداره و بجاش سویچ جوش شده

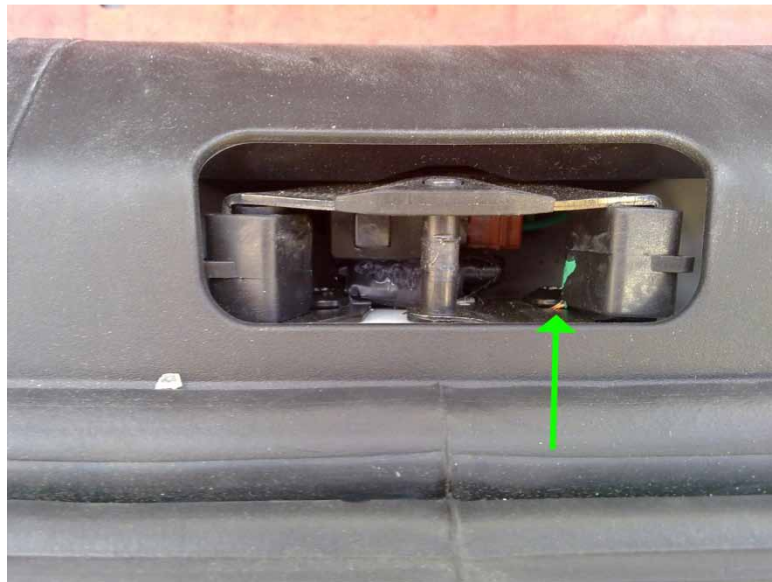
نمایی از پشت قفل

این خمیدگی را کمی صاف کنید تا شستی جا بگیرد.

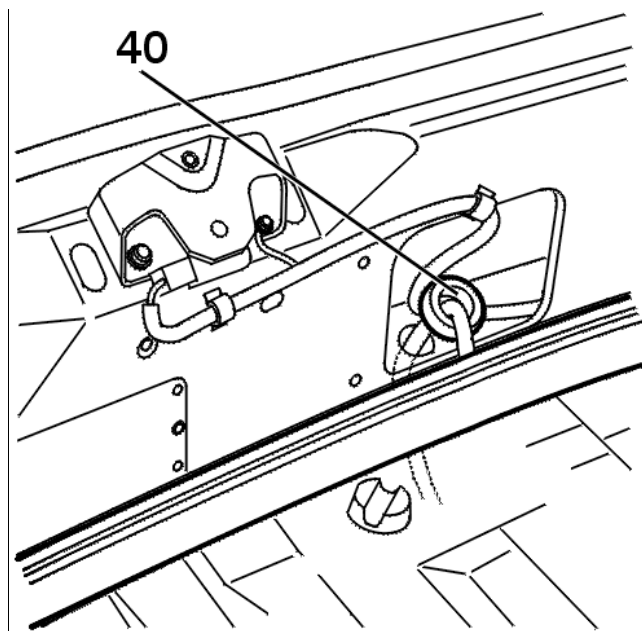
سر سویچ باید طوری قرار بگیره که حدود نیم سانت  
پایین این بخش که با فلش مشخص شده قرار بگیره



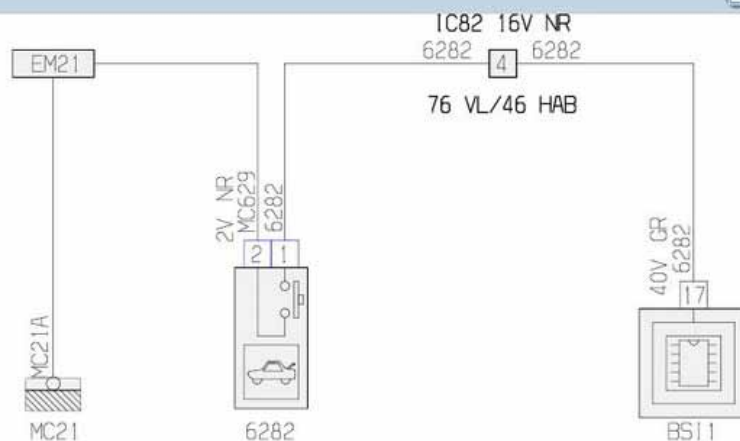
با يك قطعه فاصله شستی و قفل را پر کنید و بدنه شستی را به چسب قطره ای محکم به قفل بچسبانید.



يك پایه شستی را با فیش اتصال بدنه به یکی از پیچ‌های قفل ببندید و سر دیگر را به سیم بلندی که تهیه کرده‌اید وصل کنید و به طرف جلوی پای راننده بکشید و قفل را سر جایش ببندید. (فعلاً قفل را رگلاژ نکنید.)



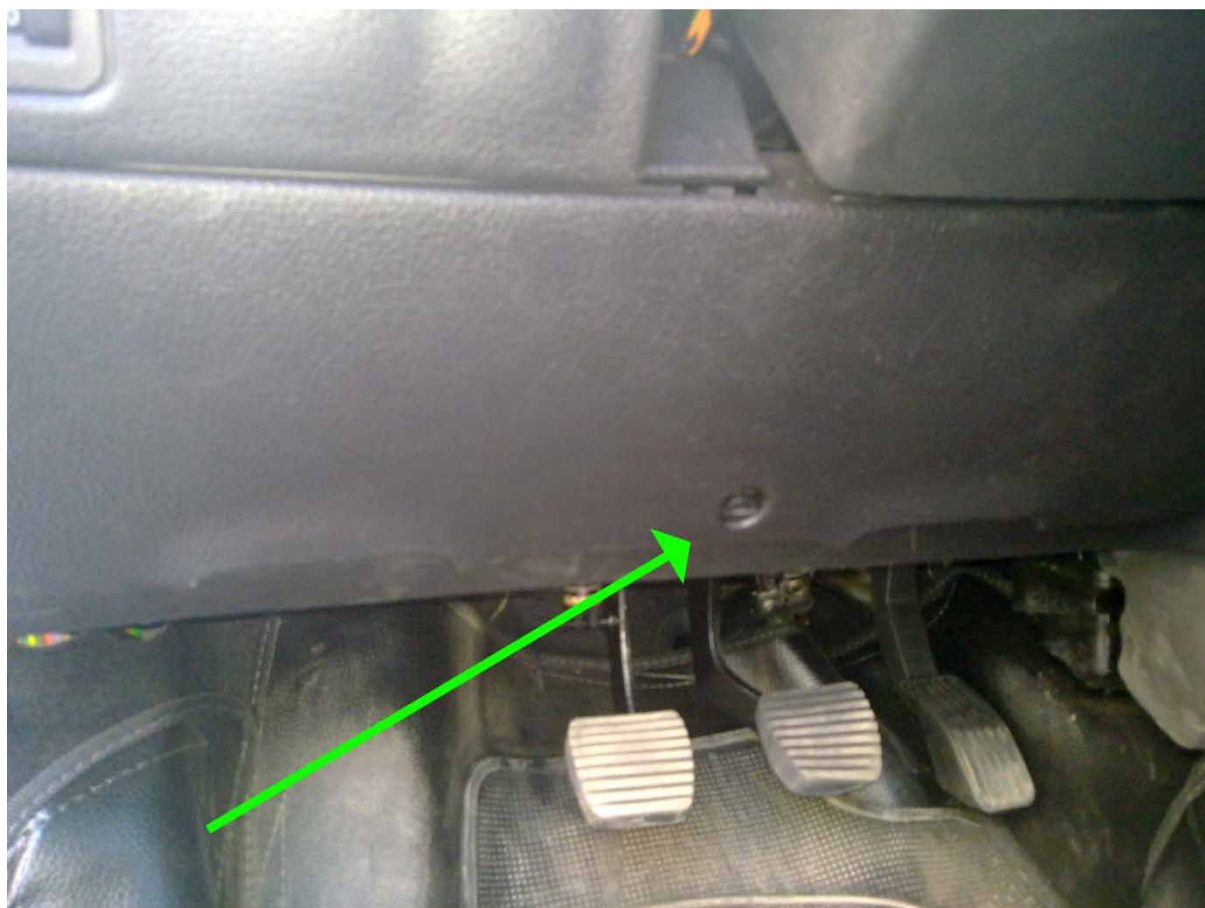
Wiring diagram 6282 : luggage compartment opening switch

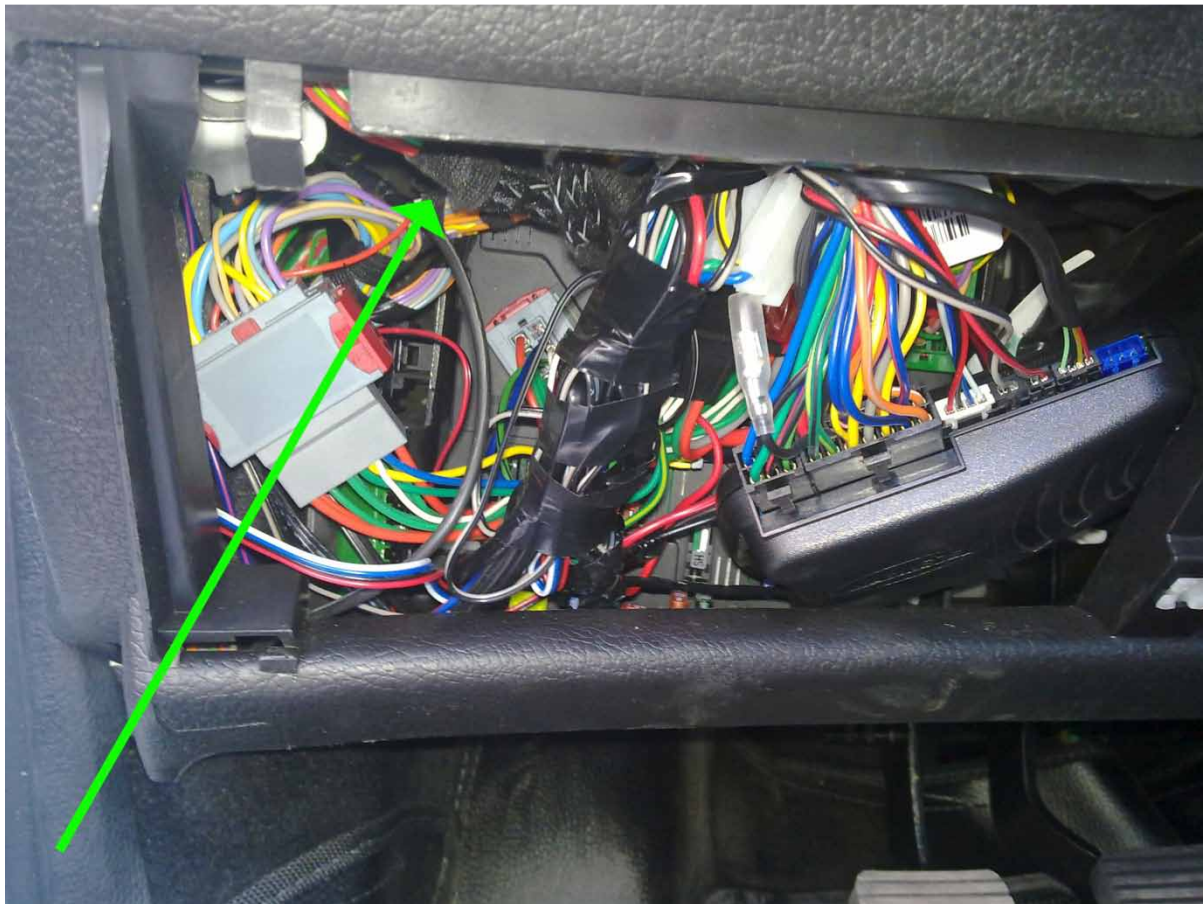


سیم را زیر موکت و نوار دور درها عبور دهید تا به جلوی پای راننده یعنی جعبه فیوز و BSI برسد.



با یک سکه این پیچ را باز کنید و روکش جعبه فیوز را بردارید:

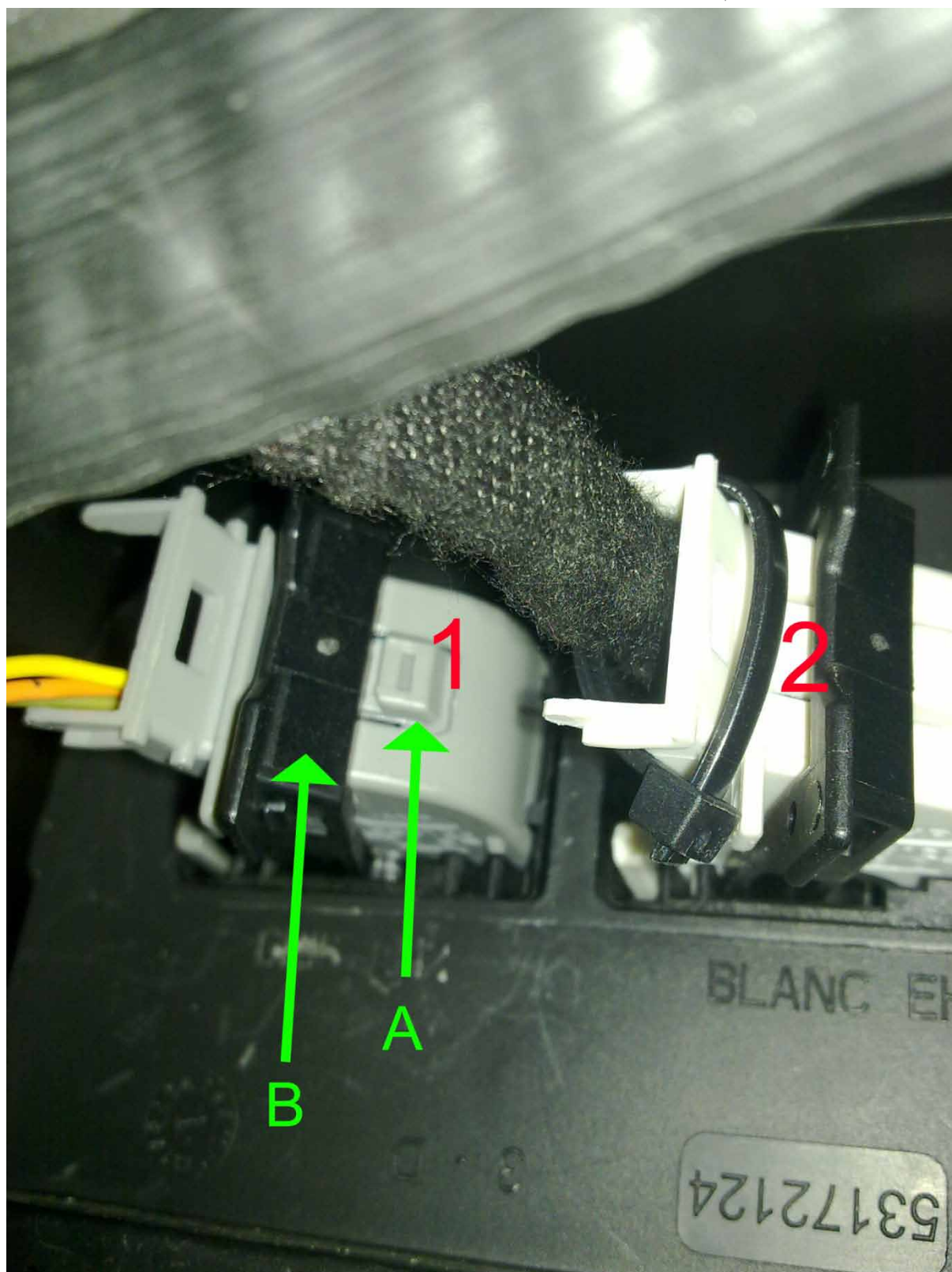




BSI در این قسمت قرار دارد. بهتر است درب بغل داشبورد را هم باز کنید تا دسترسی آسان تر شود.



سیم باید به پایه ۱۶ سوکت ۴۰ پایه خاکستری BSI وصل شود.

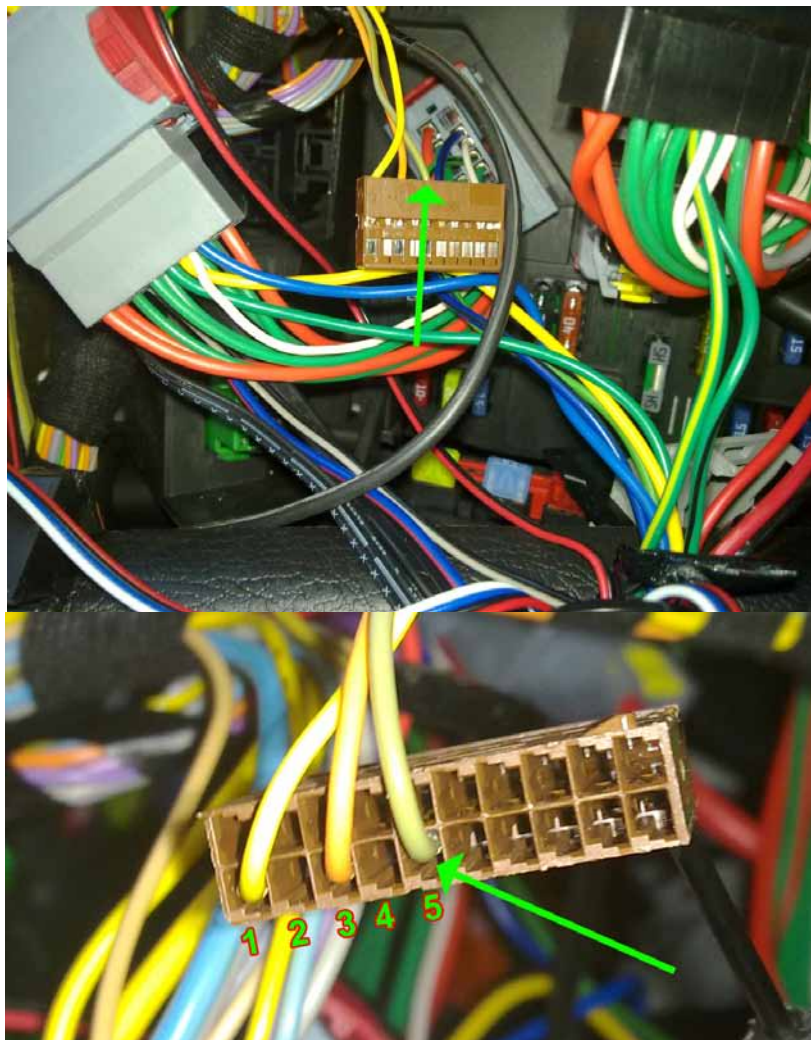


سوکت شماره ۱ همان سوکت خاکستری ۴۰ پایه BSI است، برای باز کردن آن روی بر آمدگی A فشار دهید و بست B را به عقب بکشید تا آزاد شود. بهتر است قبلاً سوکت سفید (شماره ۲) را باز کنید تا سوکت خاکستری راحت‌تر باز شود. (با سوکت سفید کاری نداریم.)

با نوک یک پیچ گوشتی کوچک روی خاری که نشان داده‌ام فشار دهید و سوکت را از قابش خارج کنید.



سر سیم را به سوکت ۱۶ وصل کنید.



به این سوکت ۲ تا سیم وصل است که سیم شما به خانه شماره ۵ وصل می‌شود؛ اگر سیم سومی - که احتمالاً نارنجی است - وصل بود؛ مربوط به مدل‌های قبل از ۸۸ است که قفل صندوق عقب با قفل مرکزی باز می‌شود و در مدل‌های جدید، ایرانخودرو این سیم را به جای پایه ۱۵ BSI به بدنه وصل کرده است و قفل صندوق عقب فقط با کلید باز می‌شود.

سوکت را سر جایش قرار دهید. راحت‌تر است اول سوکت خاکستری و بعد سوکت سفید را جا بزنید.



با وضعیت PPS و وضعیت Body Type را روی Estate قرار دهید.

اکنون قفل صندوق عقب را رگلاژ کنید؛ اگر کارها را درست انجام داده باشید به مجرد باز شدن قفل صندوق عقب و قطع فشار روی شستی که روی قفل نصب کرده‌اید، هشدار باز بودن در صندوق عقب روی LCD نمایش می‌یابد. اگر LCD Type A باشد عبارت BOOT LID OPEN نمایش می‌یابد و اگر نوع B باشد، به صورت شماتیک تصویر باز بودن صندوق عقب نمایش می‌یابد.



نکته جالب این است که برای نمایش هشدار باز بودن در صندوق عقب، لازم نیست درب صندوق بالا بیاید تا چراغ صندوق روشن شود. ضمناً اگر دزدگیر شما مثل تلماتیکس باشد، بدون سیم کشی جداگانه با باز شدن قفل صندوق عقب، دزدگیر هم آژیر می‌کشد.